

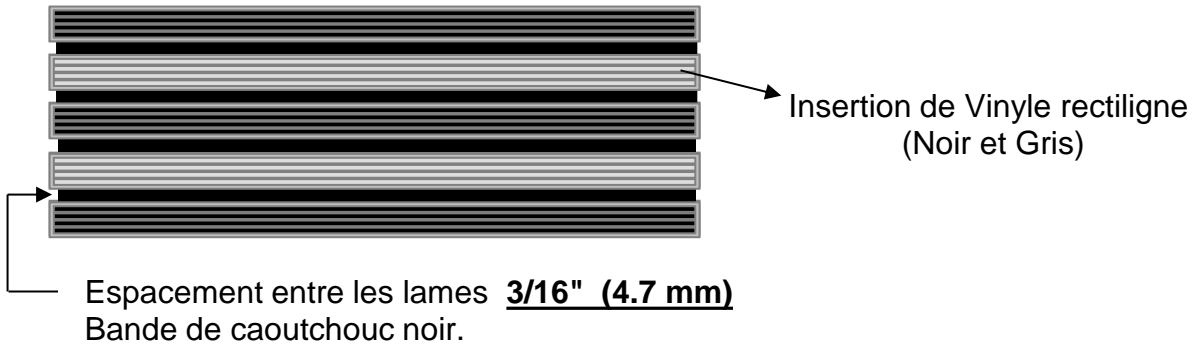
Modèle S-135

Lame en aluminium et insertion de vinyle en alternance.
Lame avec insertion de vinyle rectiligne de (1 1/2 x 1/2").
(38.1 x 12.7 mm)

CHARGE VIVE ACCEPTABLE

(36") / (48")
915 mm / 1220 mm

(----- lbs) / (----- lbs)
----- Kg / ----- Kg



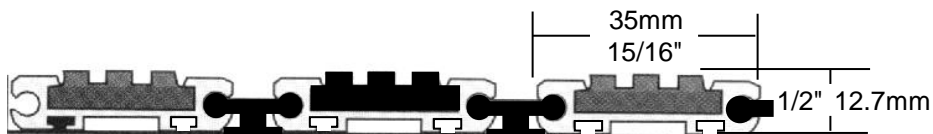
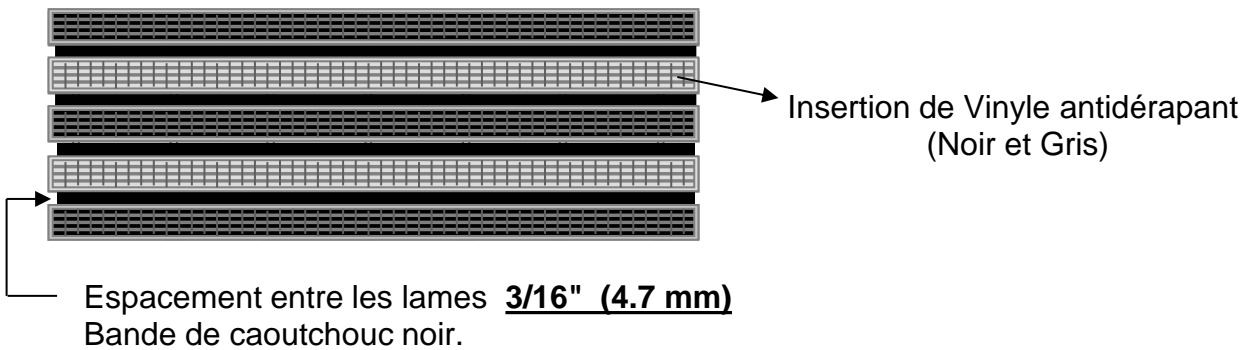
Modèle STR-135

Lame en aluminium et insertion de vinyle en alternance.
Lame avec insertion de vinyle antidérapant de (1 1/2 x 1/2").
(38.1 x 12.7 mm)

CHARGE VIVE ACCEPTABLE

(36") / (48")
915 mm / 1220 mm

(----- lbs) / (----- lbs)
----- Kg / ----- Kg



DESSIN D'ATELIER

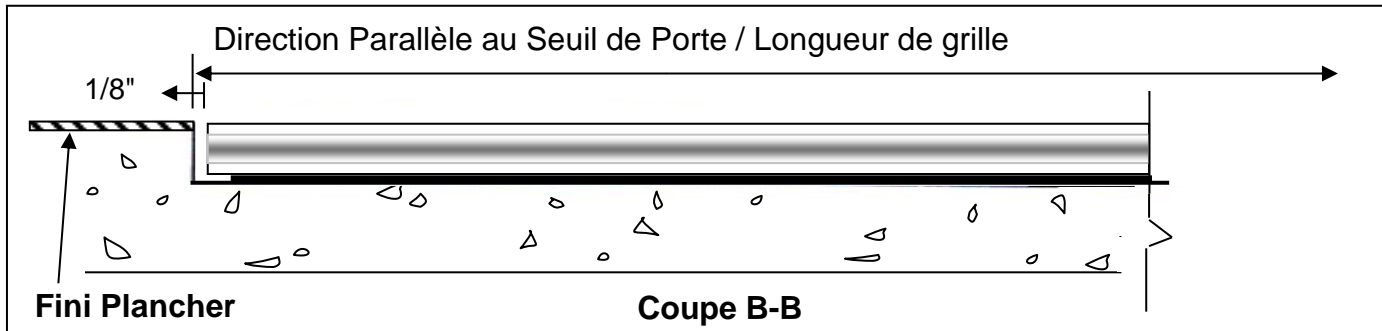
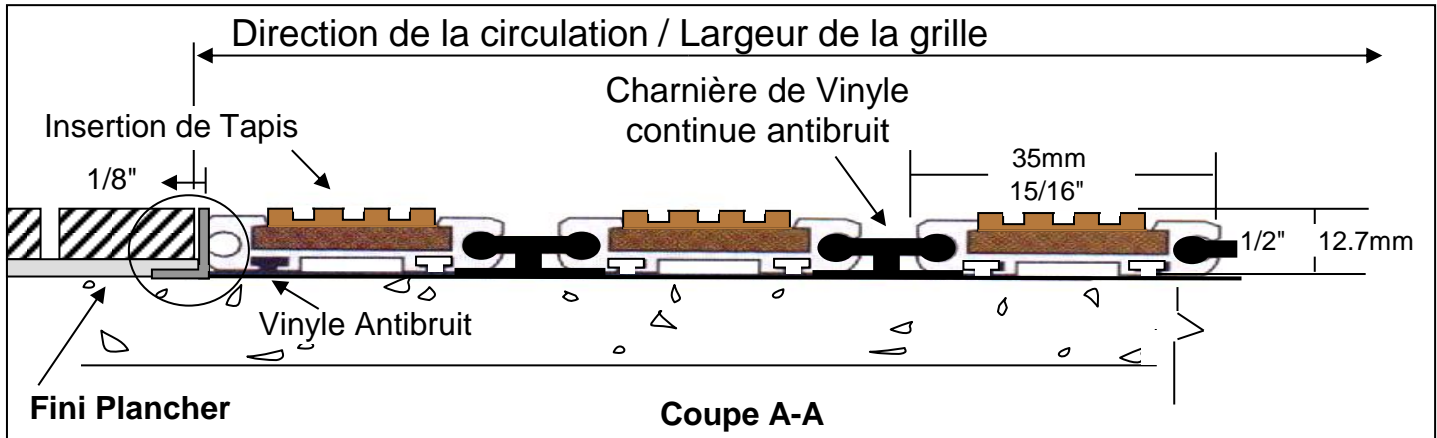
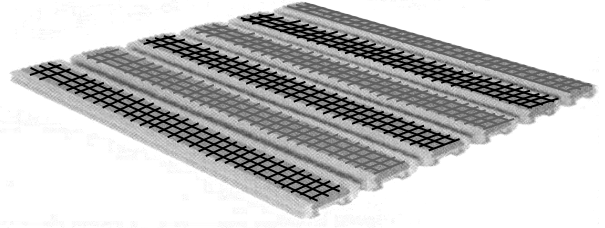
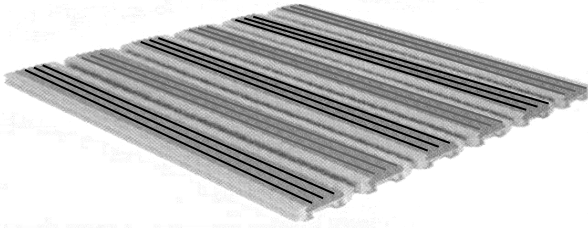
Matériaux: Alliage d'aluminium de type 6061-T6.
Sauf indication contraire.
Soudure: Assemblage au MIG.
Suivant les normes actuelles.
Finition: Usine

DESSIN D'ATELIER

NOTES: Profondeur total net 1/2"

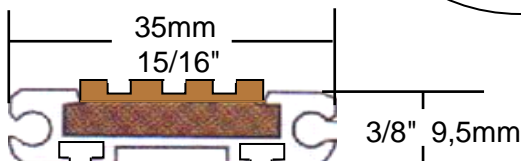
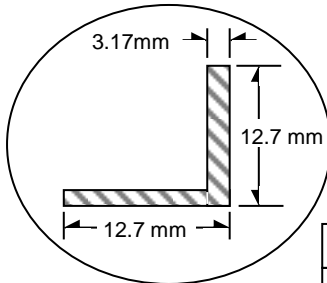
Modèle S-135

STR-135



Cadre modèle: L-10

Cadre en aluminium profilé ayant la forme d'un " L " et servant ainsi d'affleurement au plancher.



Cadre Biseau en Aluminium:

Cadre en surface sur demande

